



Palau Ferré
al Museu Comarcal de la Conca de Barberà

Presentació dels quadres:
Noia amb colom
Noia amb flauta doble

31 d'agost de 2019, a les 12:30
Museu Comarcal de la Conca de Barberà.

Art Palau Ferré
619 90 77 58
info@palaufferre.cat
www.palaufferre.cat



@palaufferre #palaufferre

Publicacions de l'Any Palau Ferré – 1
Dipòsit legal: B 19582-2020



**ANY
PALAU FERRÉ
2021**



MCCB
Museu Comarcal de la Conca de Barberà



**AJUNTAMENT
DE MONTBLANC**



**Consell Comarcal
de la Conca de Barberà**



Diputació Tarragona



**Generalitat de Catalunya
Departament de Cultura**



Josep Gomis
President del Consorci
Museu Comarcal
de la Conca de Barberà



Maria Serra Orpinell
Directora
Museu Comarcal
de la Conca de Barberà

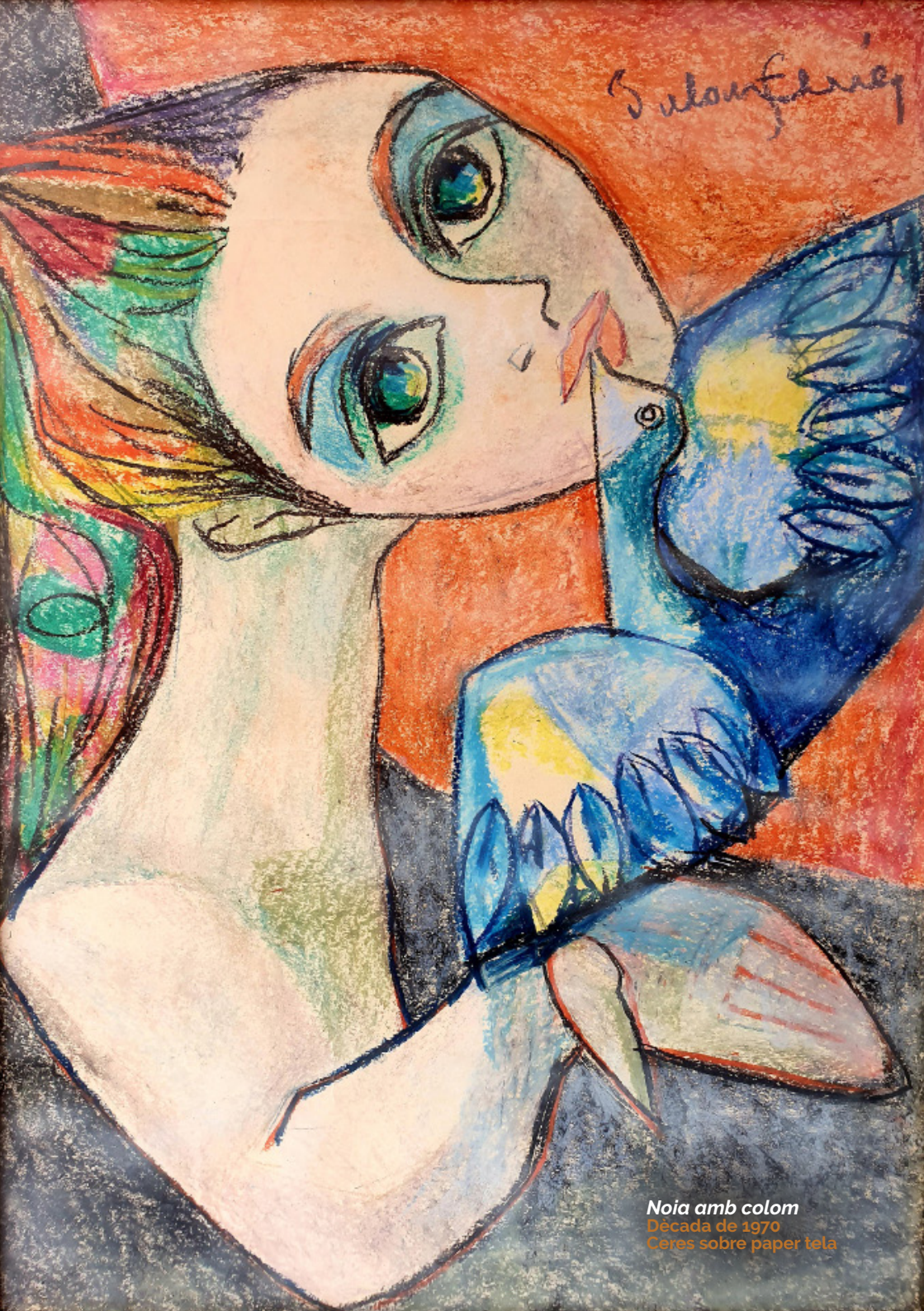
Noves peces al Museu

El Museu Comarcal de la Conca de Barberà (MCCB) amplia la seva mostra expositiva amb un nou espai dedicat al pintor, escultor i ceramista Maties Palau Ferré (Montblanc, 1921-2000).

Des de la seva creació, el 1958, el Museu ha tingut sempre l'art contemporani i els artistes com un dels àmbits d'estudi, preservació i difusió, a més del patrimoni etnogràfic i històric de Montblanc i la Conca de Barberà.

Des d'avui, a les portes del centenari de Palau Ferré, les pintures de l'artista també poden contemplar-se a la recentment restaurada Sala d'Art del Museu. Aquesta és una aportació valuosa que enriqueix el fons expositiu de la institució i que permet redescobrir l'aportació montblanquina a l'art català de les darreres dècades.

Us animem a visitar el Museu Comarcal i gaudir d'aquests esplèndids quadres de Palau Ferré.



Salvador Dalí

Noia amb colom
Dècada de 1970
Ceres sobre paper tela

L'art de Palau Ferré, al seu paradís



Francesc Marco-Palau
Doctor en Història i
besnebot de Palau Ferré



Rosa de les Neus Marco-Palau
Doctora en Comunicació i
besneboda de Palau Ferré

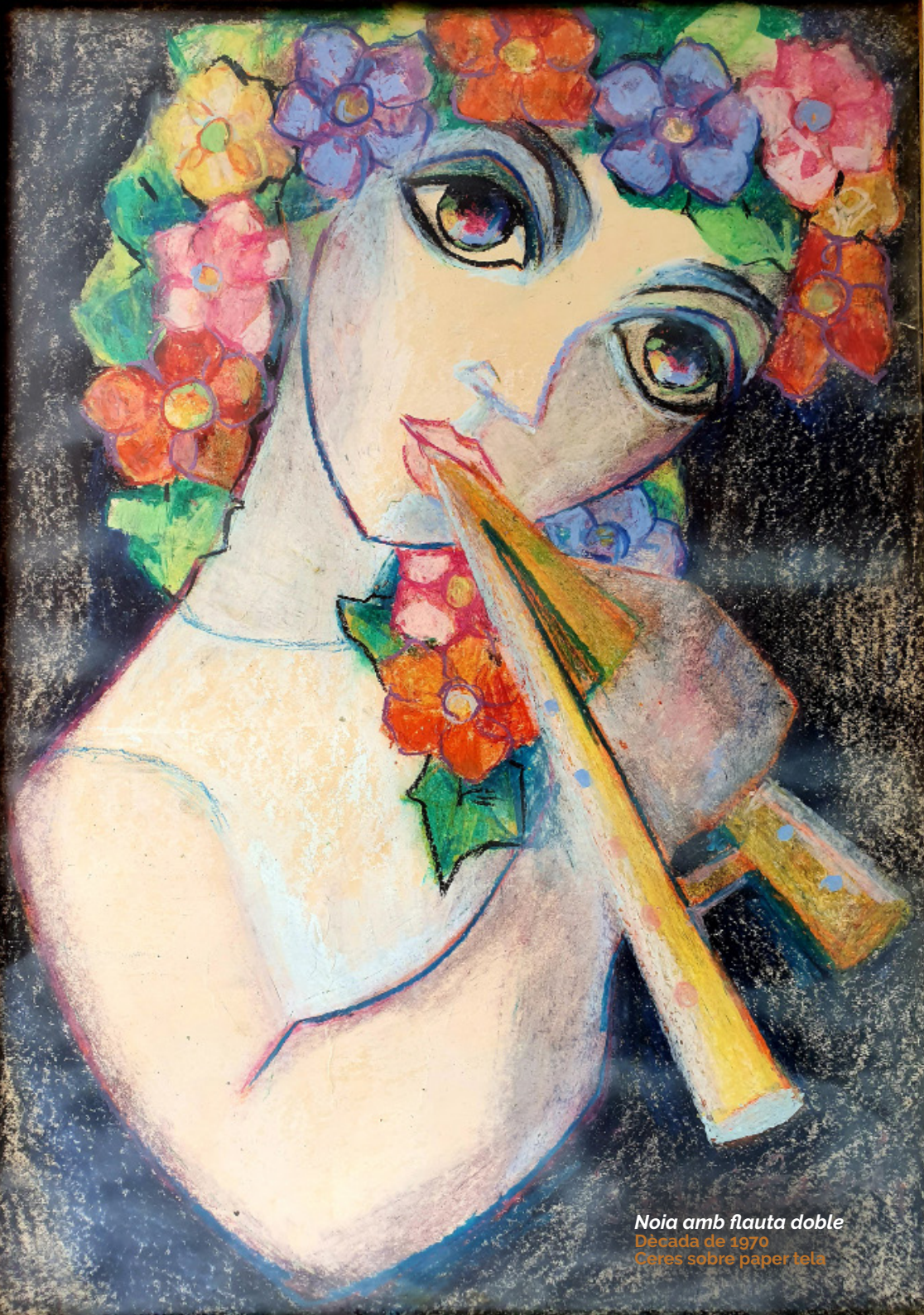
La figura femenina va ser un dels principals elements d'inspiració de Maties Palau Ferré, el nostre besoncle, del qual també són molt reconeguts els paisatges primaverals, les natures estàtiques i les recreacions mitològiques i simbòliques.

Noia amb colom i *Noia amb flauta doble* són dues ceres sobre paper tela pintades per Palau Ferré durant la primera meitat de la dècada de 1970 que representen bé el seu estil figuratiu d'esperit cubista.

A *Noia amb colom* es constata, sobre un fons vermellós, una característica figura femenina d'ulls ametllats i cabells acolorits fent un petó a un colom de tonalitats blavoses. Pel que fa a *Noia amb flauta doble*, s'observa una escena musical nocturna per part d'una noia decorada amb un pentinat floral de vegetació.

Aquestes són dues de les obres que més agradaven a la montblanquina Maria del Carme Palau Ferré, germana de l'artista i àvia nostra, i per això s'ha volgut que fossin les primeres del pintor que s'exposessin al Museu Comarcal de la Conca de Barberà.

L'art de Palau Ferré, de nou a la Vila ducal, al paradís pictòric de l'artista.



Noia amb flauta doble
Dècada de 1970
Ceres sobre paper tela



Renada-Laura Portet
Esriptora de la
Catalunya Nord

La noia de la flauta doble

Un so pur de flauta
sense intervals de silenci
s'escorre
immortal
en la llum dels temps
i em corprèn.

Encontre únic i singular
que enclou tota una era d'emoció
tan immediata com el cor a la vida,
perquè el lloc de l'íntim,
murmuri de l'ànima
té vocació a franquejar el buit
cap a l'altre costat
amb una adoració de la mirada
que, d'unes parcel·les de llum entrelluscada,
et donen certituds fulgurants:
llibre d'hores litúrgiques de les llums
en el cel.

Així la noia del retrat
humil i sobirana
coronada de flors que,
vestides d'un cromatisme
voluptuós de seda,
te salten a la cara, provocatives, i et
paren, extasiat,
davant aquell cap
no alçat
orgullós
sinó dolçament inclinat,
carícia sensual
confessada en els ulls, i quins ulls !,
s'hi perden i s'hi neguen els teus
en les seues aigües
tan profundes,
cap a quin fons ?...

Tot és dolçor
i tu també, descansas, amb ella, la
teua galta sobre el llit de flors
amorós,
del seu coll
la tendra carn del pit de la noia
t'invita, amb ella,
a gosar seguir la corba del seu braç
fins a la seua mà... ai, que bo !

I et lliures tot sencer a la melodia
bufada
per aquella boca menuda i
adorable
a l'aulos sacre dels etruscos
(heretat, però, de Grècia)
i que seguirà, en la pintura, tocant
per als dies
en què no hi serem més...

Poema inèdit de Renada-Laura Portet
escrit per a l'ocasió l'agost de 2019.



Maties Palau Ferré

(Montblanc, 1921-2000).

Pintor, escultor i ceramista.

Format a l'Escola Superior de Belles Arts Sant Jordi de Barcelona, Palau Ferré va ser un artista molt influït pel cubisme picassà, per la Barcelona dels Salons d'Octubre i pels anys viscuts a París, a la dècada dels cinquanta i els seixanta. També va exposar als Estats Units.

Vinculat als valors de la pau, la llibertat i la solidaritat va col·laborar amb diverses ONG i va donar suport a projectes socials i culturals.

Conegut com "el pintor que cremava els seus quadres", és un dels artistes més singulars de l'art català del segle XX.

El 2021 se'n commemorarà el centenari.



MCCB

Museu Comarcal de la Conca de Barberà