



Palau Ferré

Essència vitalista

Exposició:
Palau Ferré. Essència vitalista
Del 23 d'octubre de 2021 al 23 de gener de 2022
Museu de la Vida Rural

Art Palau Ferré
619 90 77 58
info@palauferre.cat
www.palauferre.cat
  
@palauferre #palauferre

Publicacions de l'Any Palau Ferré – 26
Dipòsit Legal: B 17545 - 2021

Any Palau Ferré 2021.
Commemoració oficial de la Generalitat de Catalunya.



FUNDACIÓ////CARULLA





Gemma Carbó
Directora del Museu
de la Vida Rural

Palau Ferré al Museu de la Vida Rural

En el marc de l'exposició "Jugar amb Foc" produïda pel Museu de la Vida Rural i la Fundació Pau Costa l'any 2020, vam tenir ocasió de conèixer ja de ben a prop a Maties Palau Ferré i la pintura *Noia amb vestit vermell* que ens portava a pensar la interrelació entre el foc, la humanitat i el pensament.

Ara inaugurem una exposició monogràfica sobre aquest artista montblanquí amb motiu del centenari del seu naixement. L'exposició es suma així als nombrosos homenatges que s'han fet al pintor arreu de Catalunya. Hem escollit en aquest cas, l'obra que explicita el seu caràcter vital i la seva connexió amb el paisatge mediterrani i rural on va créixer.

Com diu Palau Ferré, el món rural fa referència a unes maneres de relacionar-nos amb la natura i el paisatge que situen el cultiu i, per tant, la vida, al centre. L'artista ens remet així als discursos contemporanis de l'ecofeminisme i l'agroecologia que al Museu de la Vida Rural es concreten en la nostra missió i repte d'educar culturalment per la sostenibilitat.

L'art és, sens dubte, el llenguatge universal en què podem establir espais de trobada, debat, negociació i construcció de les noves ruralitats necessàries per garantir la sostenibilitat en totes les seves dimensions. Esperem que aquesta exposició contribueixi a avançar en aquesta línia.

Ramader
Tinta xinesa sobre paper
Maties Palau Ferré
Col·lecció particular



Palau Ferré

ART, VALORS TERRITORI



Rosa de les Neus Marco-Palau
Doctora en Comunicació i
besneboda de Palau Ferré



Francesc Marco-Palau
Doctor en Història i
besnebot de Palau Ferré

El pintor cubista Maties Palau Ferré (Montblanc, 1921- 2000) era un enamorat de la nostra terra i la projecció internacional de la seva trajectòria artística va refermar encara més aquest vincle amb el territori i la seva gent. Així, al conjunt de la seva obra hi trobem una intensa reivindicació de la ruralitat.

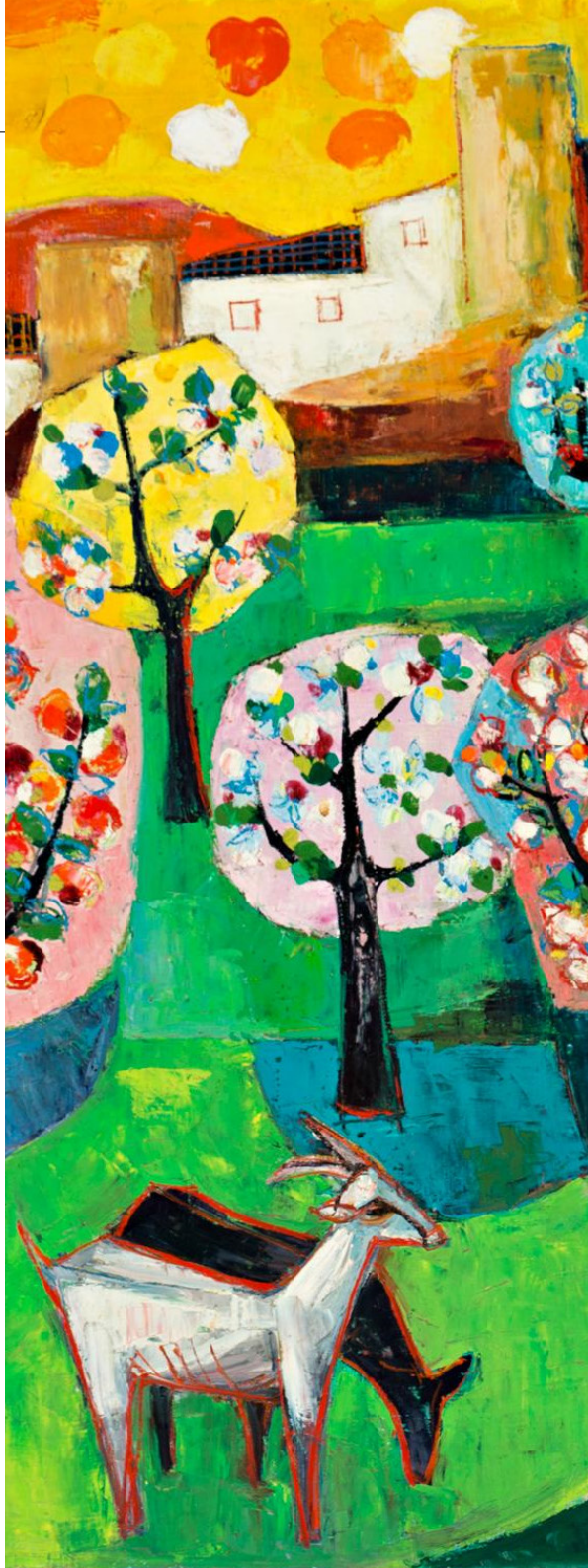
L'essència vitalista de Palau Ferré és fruit d'un món rural que l'artista idealitza i a partir del qual construeix el seu imaginari referencial: els paisatges primaverals d'arbres fruiters, les natures estàtiques, les composicions florals, els homes i les dones del camp, i la cultura popular més arrelada.

Que coincidint amb la commemoració del centenari del seu naixement, el Museu de la Vida Rural exposi l'essència vitalista de Palau Ferré ens fa especial il·lusió, per l'estima que l'artista va tenir sempre per l'Espluga de Francolí, on hi tenia familiars, amics i col·leccionistes de la seva obra que guarden un viu record de la seva personalitat.

“La Conca de Barberà, a l'aïllar els sorolls exteriors, guarda per a nosaltres la pau del cel immaculat, i els camps donen als fruits la plenitud de l'essència”.


Maties Palau Ferré, 1970

Així, en l'art i el pensament de Palau Ferré redescobrim el nexce de la humanitat amb la natura i la pau a través de la mirada lluminosa de l'artista i la vivesa dels colors que empra a les seves teles.



“He viatjat molt,
he conegut els
paisatges de
més prestigi
colorista
i vegetal
d'Europa; però
és aquí a la
nostra Conca,
on trobo els
colors més purs,
els ors més rics
i matisats, i
els coures i
vermells més
definites
i precisos”.

Maties Palau Ferré, 1968

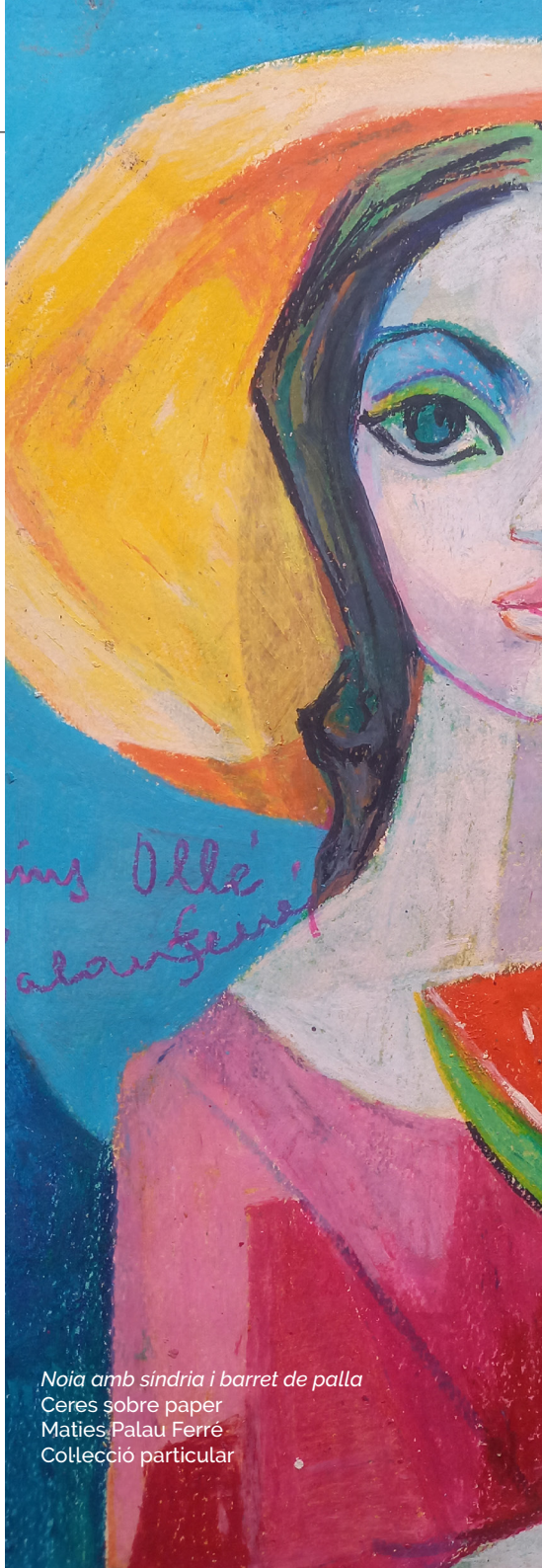


*Paisatge de Montblanc
amb cabretes*
Oli sobre tela
Maties Palau Ferré
Collecció particular

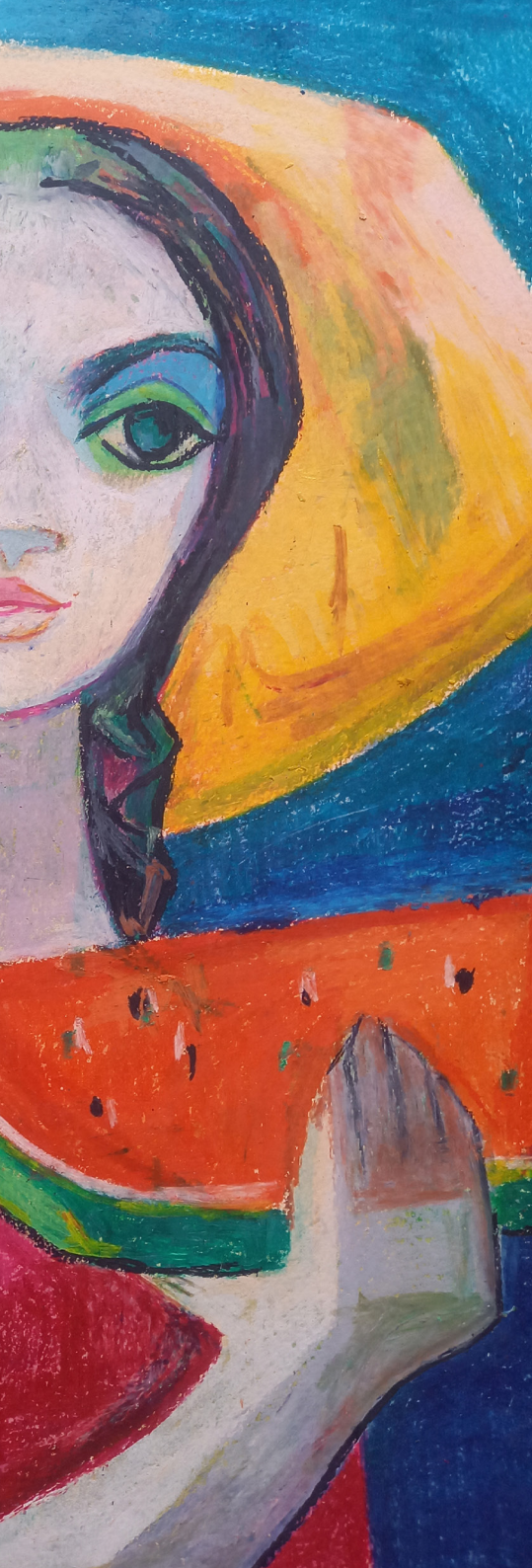
Reivindicar la ruralitat

En els quadres de Palau Ferré les dones són la representació dels valors positius de la humanitat i una mirada esperançadora que interpel·la l'espectador. Així, molt sovint, l'artista plasma les seves icòniques figures femenines d'ulls ametllats en conjunció amb la natura: amb gira-sols i síndries, amb barret de palla, amb arracades florals a les orelles, fent un petó al colom de la pau o recollint peres d'un arbre fruíter.

Palau Ferré en les composicions també hi situa la figura del gall com a imatge del despertar - amb una forta influència de *le coq* francès-, així com la convicció del ramader, amb l'anyell sobre l'espatlla, la omnipresència del sol, o la imatge mitològica del minotaure, lluint un gotim de raïm.



Noia amb síndria i barret de palla
Ceres sobre paper
Maties Palau Ferré
Col·lecció particular



**“En els ulls de les
meves dones,
bat la vida
i una infinita
esperança”.**

Maties Palau Ferré, 1970

A més, Palau Ferré és també escultor i ceramista, dos vessants que el connecten de manera especial amb la tradició: un diàleg entre el passat artesà més proper i un present artístic ple de potencialitats.

L'artista ressalta els valors del món rural als diaris. Així, a la dècada dels anys seixanta i a la dels setanta, molts periodistes descobreixen els seus paisatges predilectes quan venen a la Conca de Barberà a entrevistar Palau Ferré.



Maties Palau Ferré

(Montblanc, 1921-2000)

Pintor, escultor i ceramista.

Format a l'Escola Superior de Belles Arts Sant Jordi de Barcelona, Palau Ferré va ser un artista molt influït pel cubisme picassià, per la Barcelona dels Salons d'Octubre i pels anys viscuts a París, a la dècada dels cinquanta i la dels seixanta. També va exposar als Estats Units.

Vinculat als valors de la pau, la llibertat i la solidaritat va col·laborar amb diverses ONG i va donar suport a projectes socials i culturals. Conegut com "el pintor que cremava els seus quadres", és un dels artistes més singulars de l'art català del segle XX. El 2021 se'n celebra el centenari. Commemoració oficial de la Generalitat de Catalunya.



FUNDACIÓ////CARULLA



100
Maties
Palau Ferré